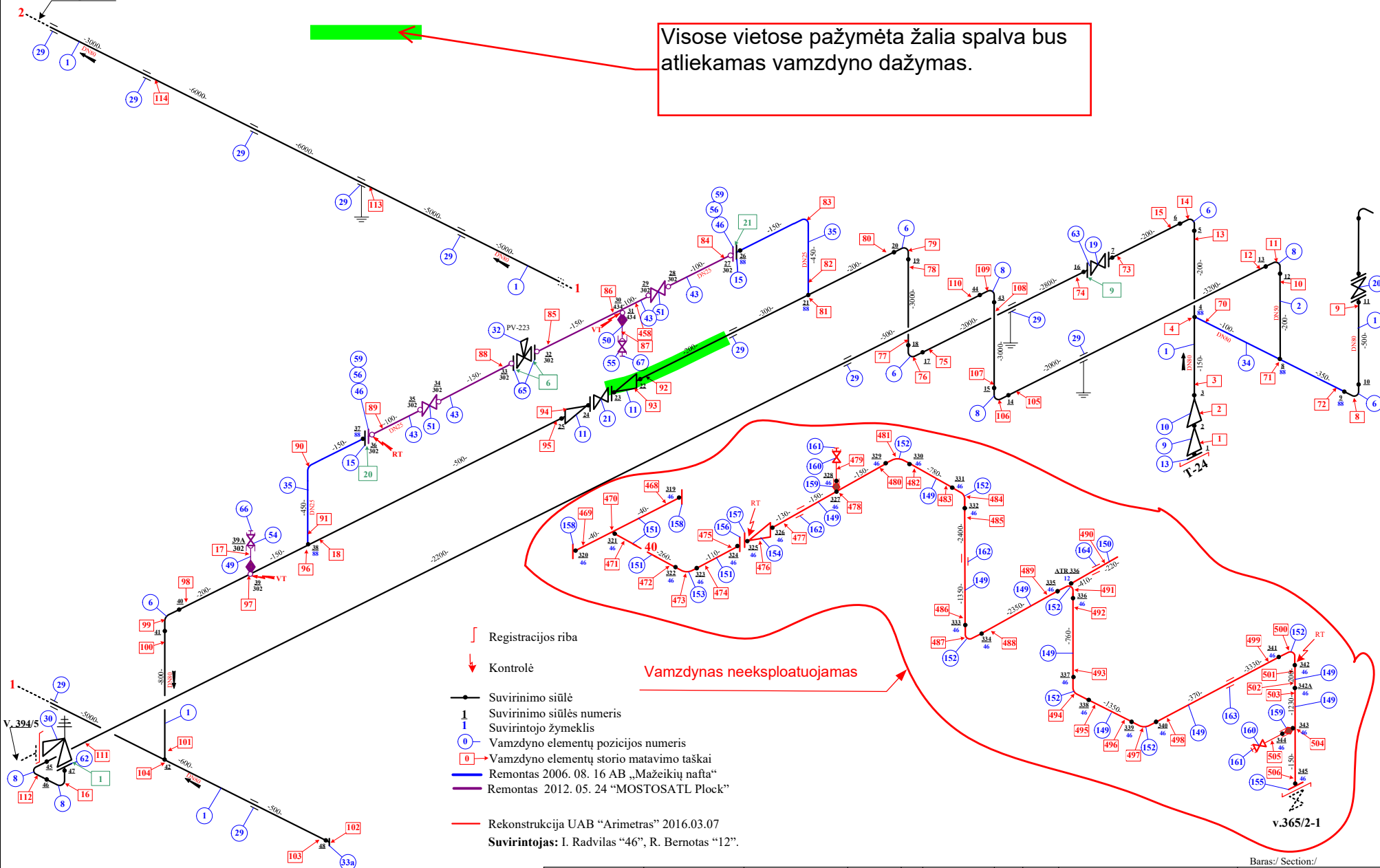


Žr. lapą Nr. 2

Visose vietose pažymėta žalia spalva bus atliekamas vamzdyno dažymas.

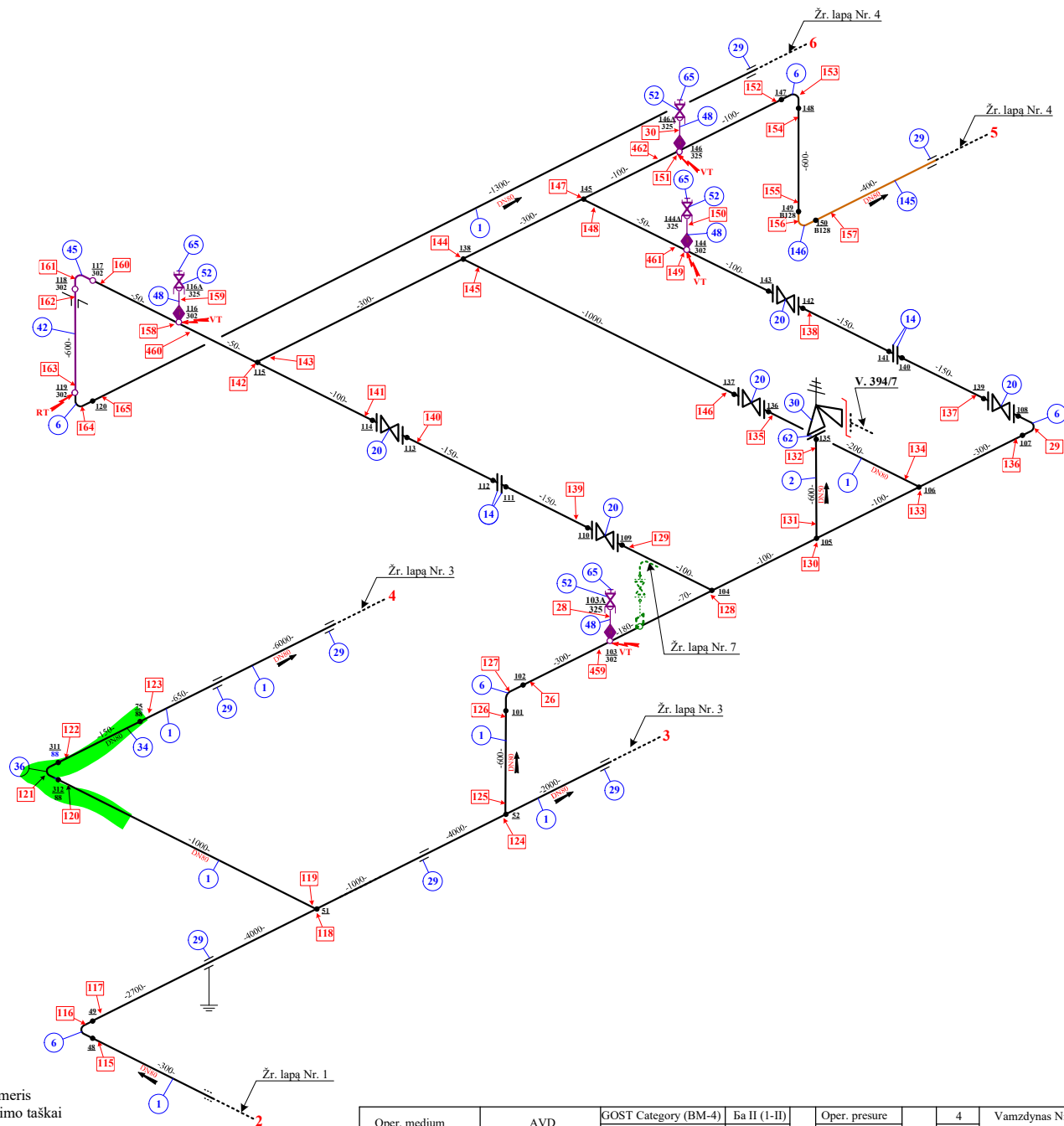
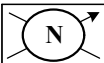


Vamzdynas neekspluatojamas

v.365/2-1

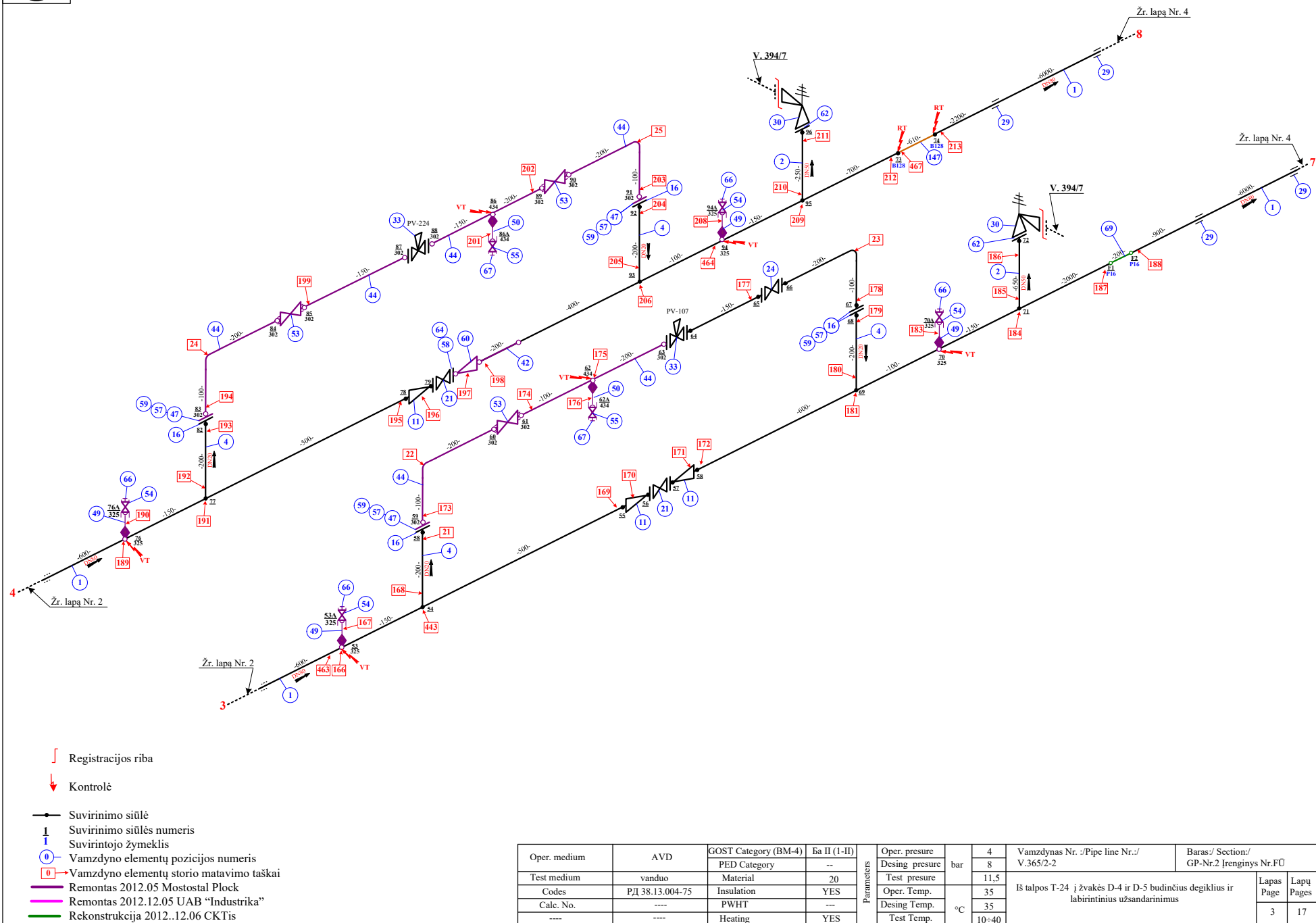
Baras/ Section/
GP-Nr.2 Įrenginys Nr.FÜ

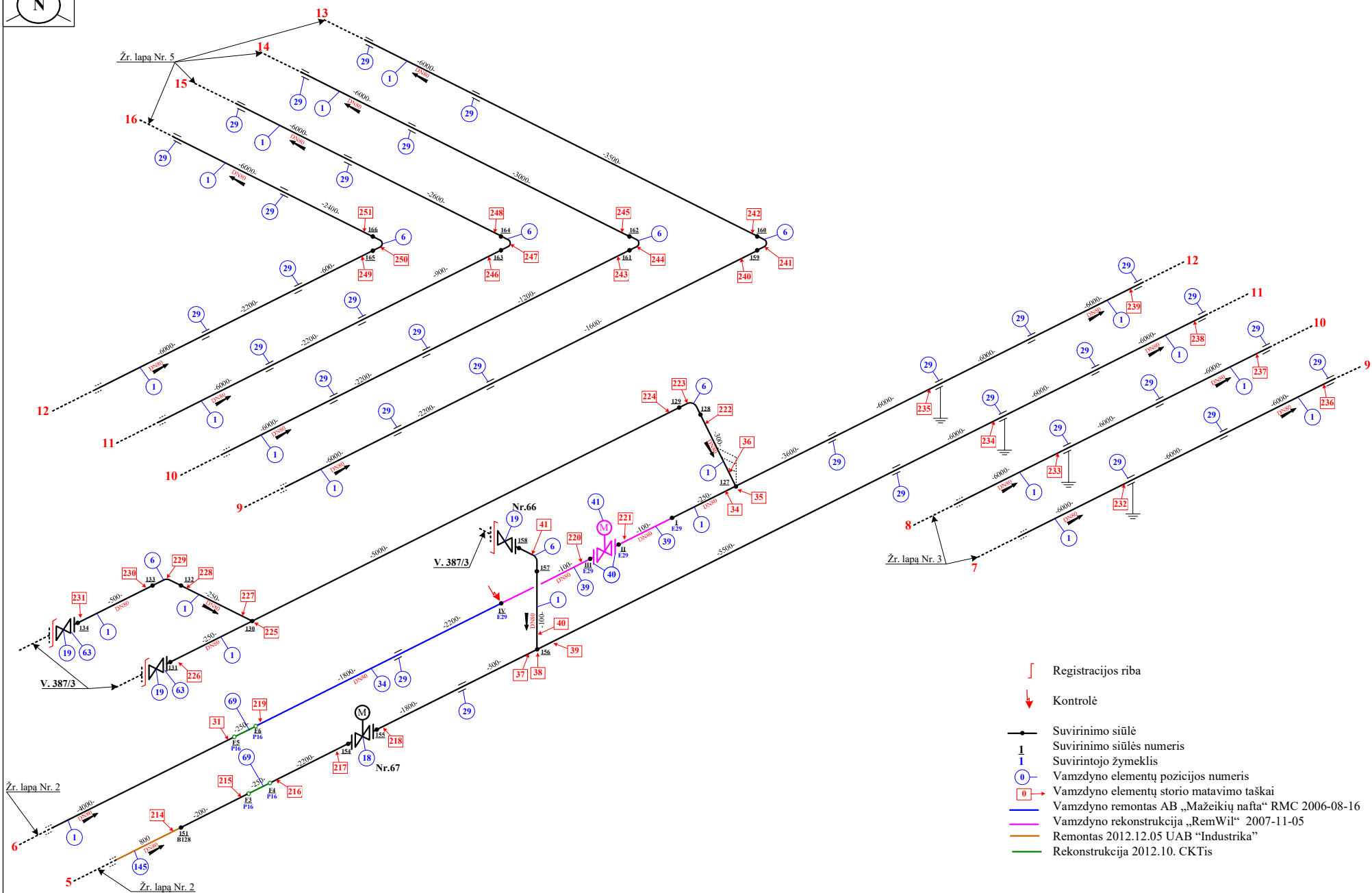
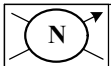
Oper. medium	AVD	GOST Category (BM-4)	Ба II (I-II)	Parameters	Oper. pressure	bar	4	Vamzdynas Nr. :/Pipe line Nr.:/ V.365/2-2	Balas/ Section/ GP-Nr.2 Įrenginys Nr.FÜ				
		PED Category	--		Desing pressure		8						
		Material	20		Test pressure		11,5						
		Codes	ПД 38.13.004-75		Insulation	YES	Oper. Temp.		°C	35	Iš talpos T-24 į žvakės D-4 ir D-5 būdinius degiklius ir labirintinius užsandarinimus	Lapas Page	Lapų Pages
		Calc. No.	----		PWHT	---	Desing Temp.			35			
		----	----		Heating	YES	Test Temp.			10+40			



- Registracijos riba
- Kontrolė
- Suvirinimo siūlė
- 1 Suvirinimo siūlės numeris
- 0 Suvirintojo žymeklis
- 0 Vamzdyno elementų pozicijos numeris
- 0 Vamzdyno elementų storio matavimo taškai
- Remontas 2012. 05. MOSTOSATL Plock
- Remontas 2012.11.16 UAB "Industrika"
- Rekonstrukcija 2012. 12. 06 CKTiS

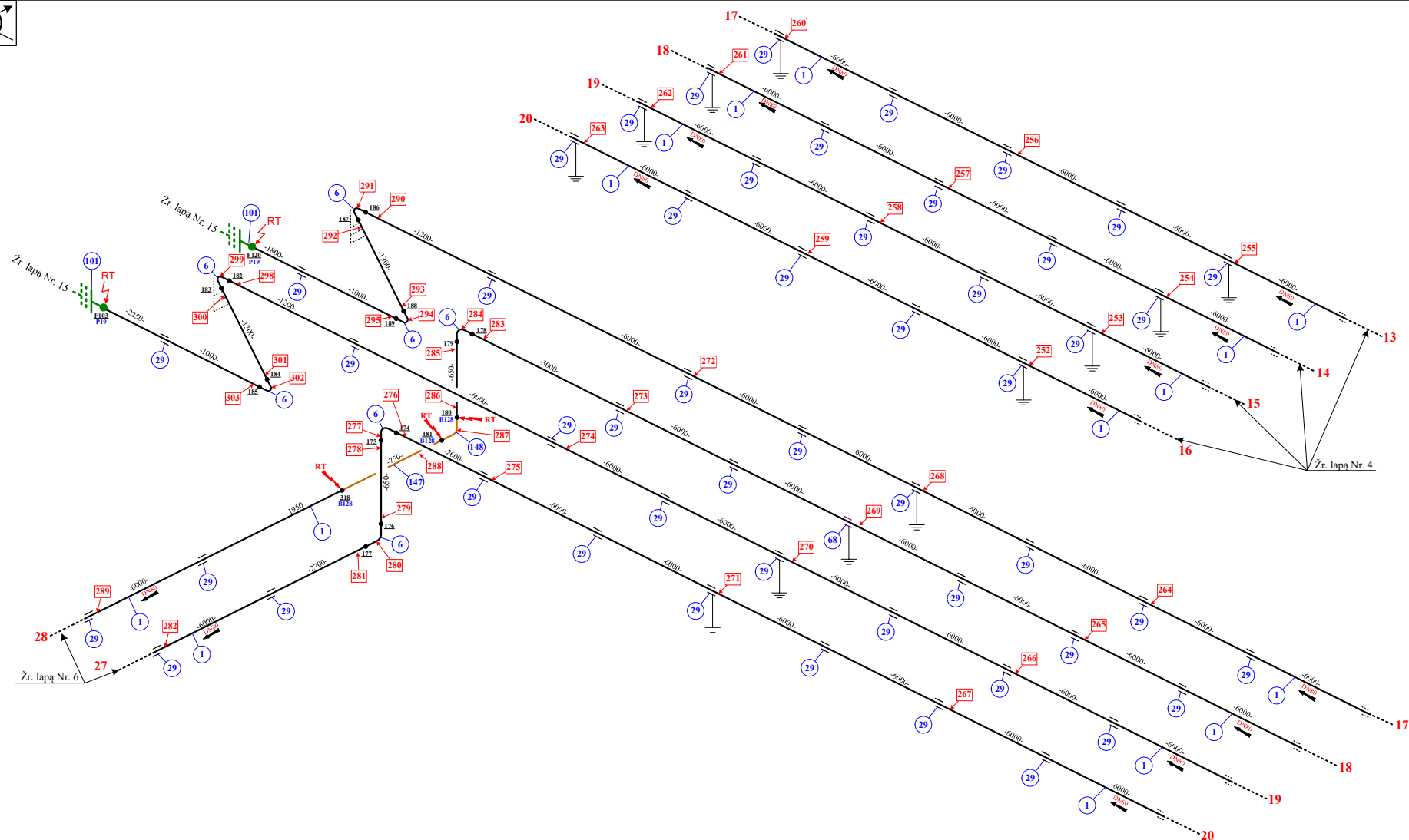
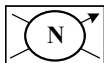
Oper. medium	AVD	GOST Category (BM-4)	Ба II (I-II)	Oper. pressure	bar	4	Vamzdynas Nr. /Pipe line Nr.:/ V.365/2-2	Baras:/ Section:/ GP-Nr.2 Įrenginys Nr.FU	Lapas Page	Lapų Pages
Test medium	vanduo	PED Category	20	Desing pressure	bar	8				
Codes	PД 38.13.004-75	Material	YES	Test pressure	bar	11,5	Iš talpos T-24 į žvakės D-4 ir D-5 būdinius degiklius ir labirintinius užsandarinimus		2	17
Calc. No.	----	Insulation	YES	Oper. Temp.	°C	35				
----	----	PWHT	----	Desing Temp.	°C	35				
----	----	Heating	YES	Test Temp.	°C	10÷40				





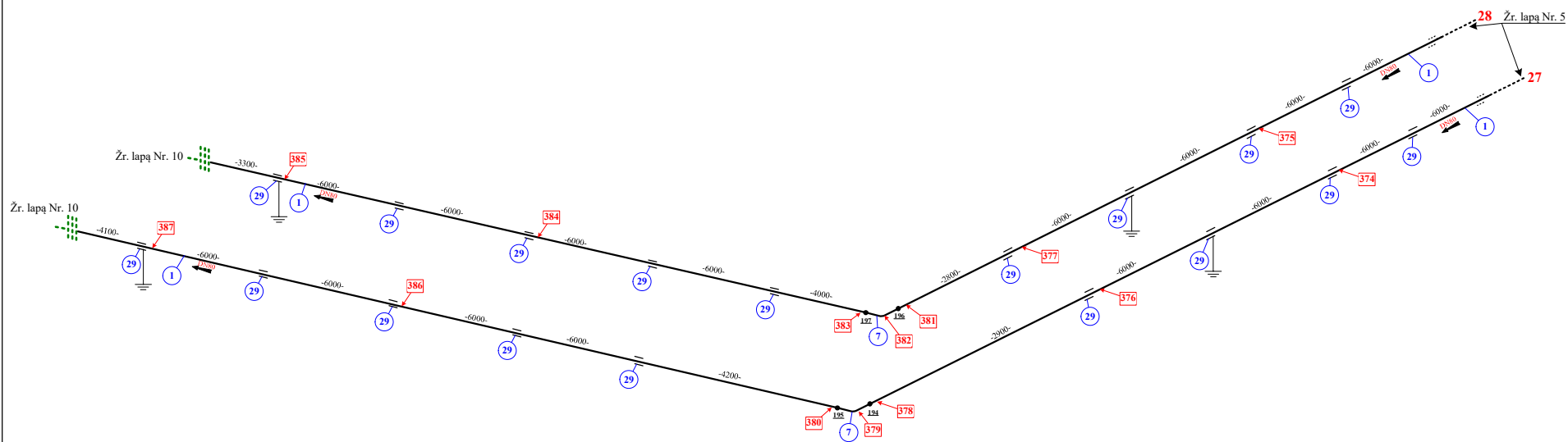
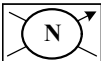
- Registracijos riba
- Kontrolė
- Suvirinimo siūlė
- Suvirinimo siūlės numeris
- Suvirintojo žymeklis
- Vamzdyno elementų pozicijos numeris
- Vamzdyno elementų storio matavimo taškai
- Vamzdyno remontas AB „Mažeikių nafta“ RMC 2006-08-16
- Vamzdyno rekonstrukcija „RemWil“ 2007-11-05
- Remontas 2012.12.05 UAB „Industrika“
- Rekonstrukcija 2012.10. CKTis

Oper. medium	AVD	GOST Category (BM-4)	Бa II (I-II)	Parameters	Oper. pressure	4	Vamzdynas Nr. :/Pipe line Nr.:/ V.365/2-2	Baras:/ Section:/ GP-Nr.2 Įrenginys Nr.FU	Lapas Page	Lapų Pages
Test medium	vanduo	PED Category	--		Desing. pressure	8				
Codes	ПД 38.13.004-75	Material	20	Parameters	Test pressure	11,5	Iš talpos T-24 į žvakės D-4 ir D-5 būdinius degiklius ir labirintinius užsandarinimus		4	17
Calc. No.	----	Insulation	YES		Oper. Temp.	35				
----	----	PWHT	---		Desing Temp.	35				
----	----	Heating	YES		Test Temp.	10÷40				



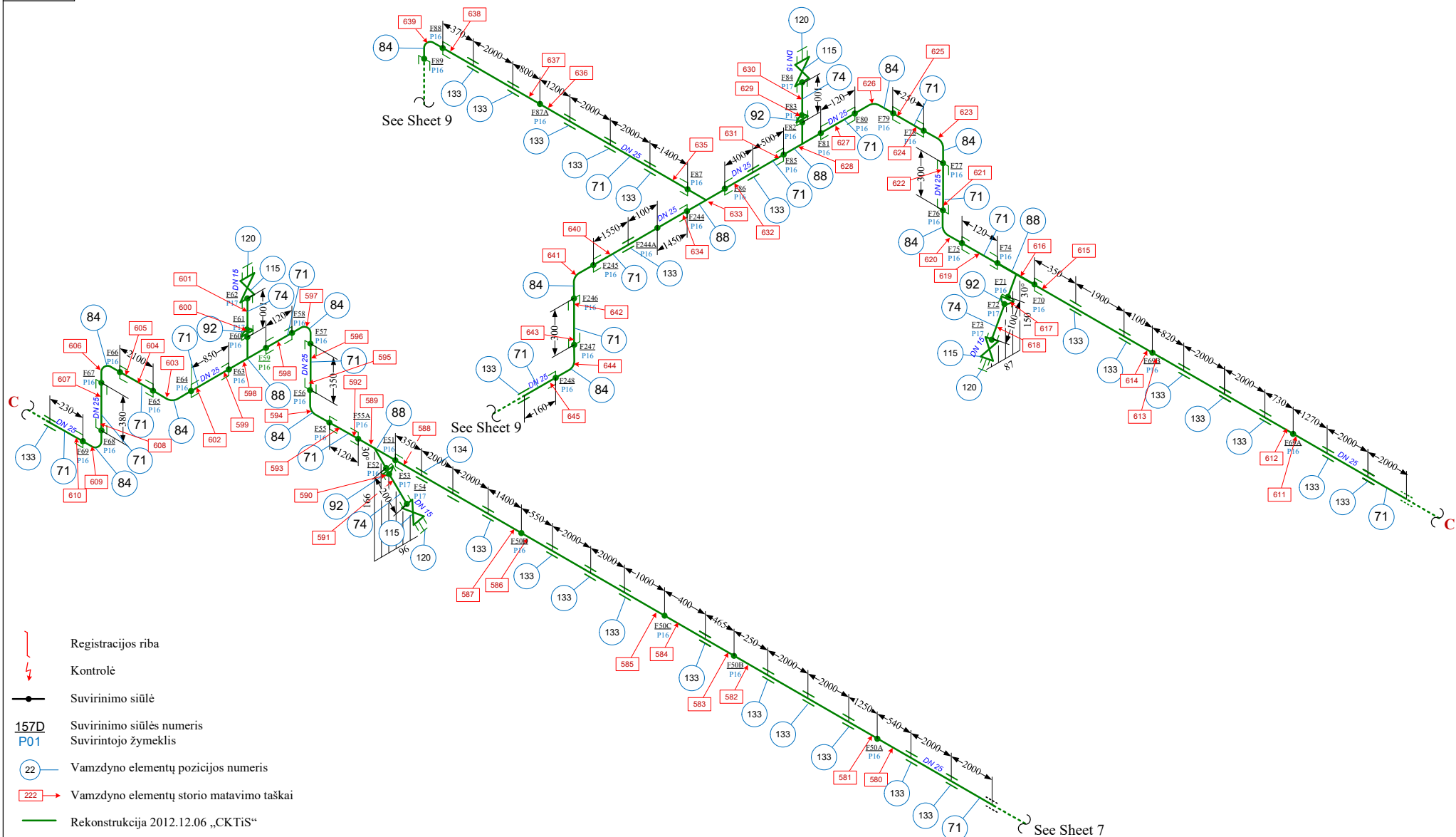
- Registracijos riba
↓ Kontrolė
— Suvirinimo siūlė
1 Suvirinimo siūlės numeris
1 Suvirintojo žymeklis
0 Vamzdyno elementų pozicijos numeris
0 Vamzdyno elementų storio matavimo taškai
— Rekonstrukcija 2012. 12. 06 CKTis







Oper. medium	AVD	GOST Category (BM-4)	Бa II (I-II)	Parameters	Oper. pressure	bar	4	Vamzdynas Nr. :/Pipe line Nr.:/ V.365/2-2	Baras:/ Section:/ GP-Nr.2 įrenginys Nr.FU	Lapas Page	Lapų Pages
Test medium	vanduo	PED Category	--		Desing pressure	8					
		Material	20		Test pressure	11,5					
Codes	ПД 38.13.004-75	Insulation	YES		Oper. Temp.	°C	35	Iš talpos T-24 į žvakės D-4 ir D-5 būdinių degiklius ir labirintinius užsandinimus			
Calc. No.	----	PWHT	---		Desing Temp.	35					
----	----	Heating	YES		Test Temp.	10÷40					




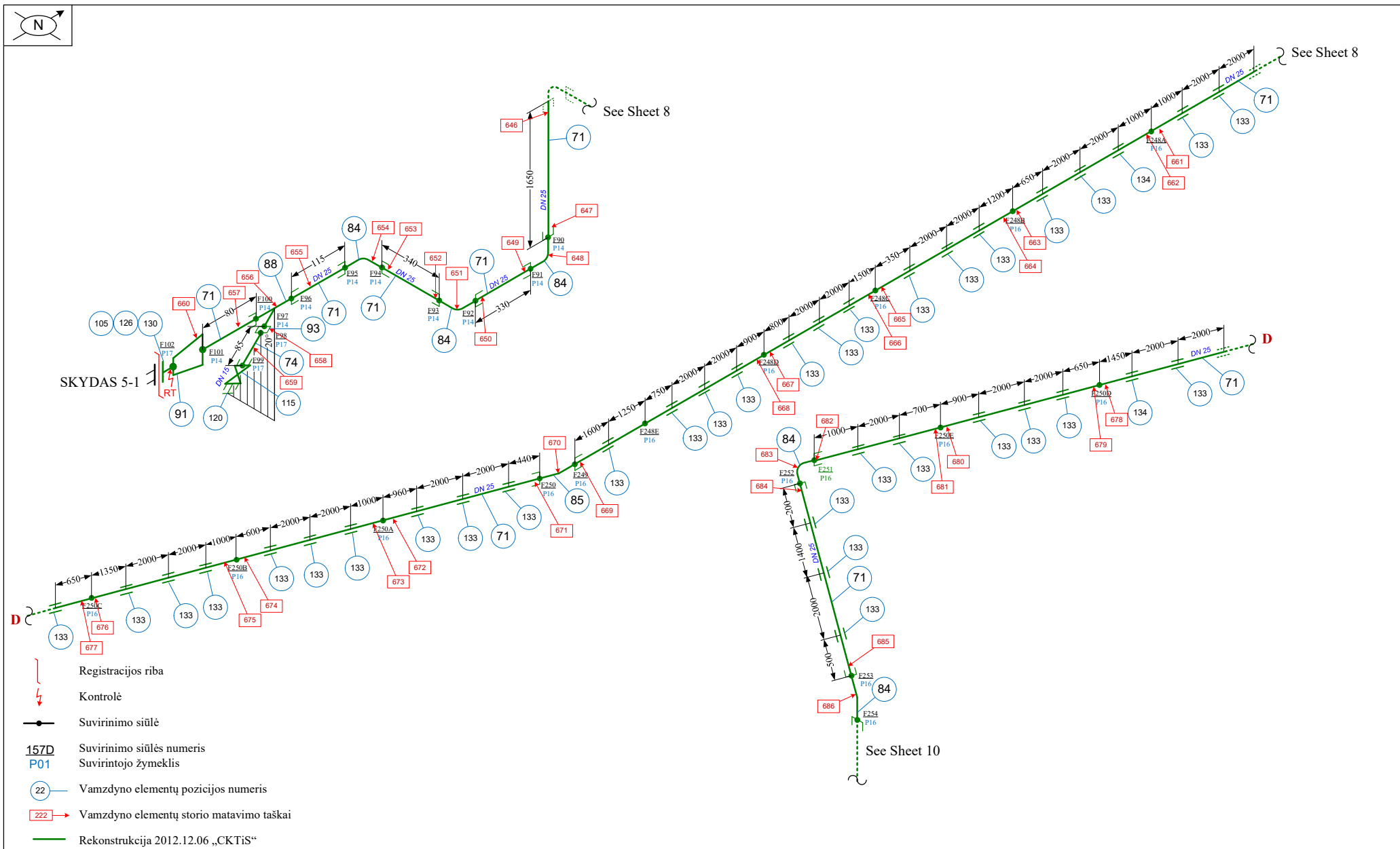
- ┌ Registracijos riba
- ↓ Kontrolė
- Suvirinimo siūlė
- 1 Suvirinimo siūlės numeris
- 1 Suvirintojo žymeklis
- 0 Vamzdyno elementų pozicijos numeris
- 0 Vamzdyno elementų storio matavimo taškai
- Rekonstrukcija 2012. 12. 06 CKTiS


Oper. medium	AVD	GOST Category (BM-4)	Ba II (I-II)	Parameters	Oper. pressure	4	Vamzdynas Nr. :/Pipe line Nr.:/ V.365/2-2	Baras:/ Section/ GP-Nr.2 įrenginys Nr.FU	Lapas Page	Lapų Pages
Test medium	vanduo	PED Category	--		Desing pressure	8				
Codes	ПД 38.13.004-75	Material	20		Test pressure	11,5				
Calc. No.	----	Insulation	YES		Oper. Temp.	35				
----	----	PWHT	---		Desing Temp.	35				
		Heating	YES		Test Temp.	10÷40	Iš talpos T-24 į žvakės D-4 ir D-5 būdinius degiklius ir labirintinius užsandarinimus			

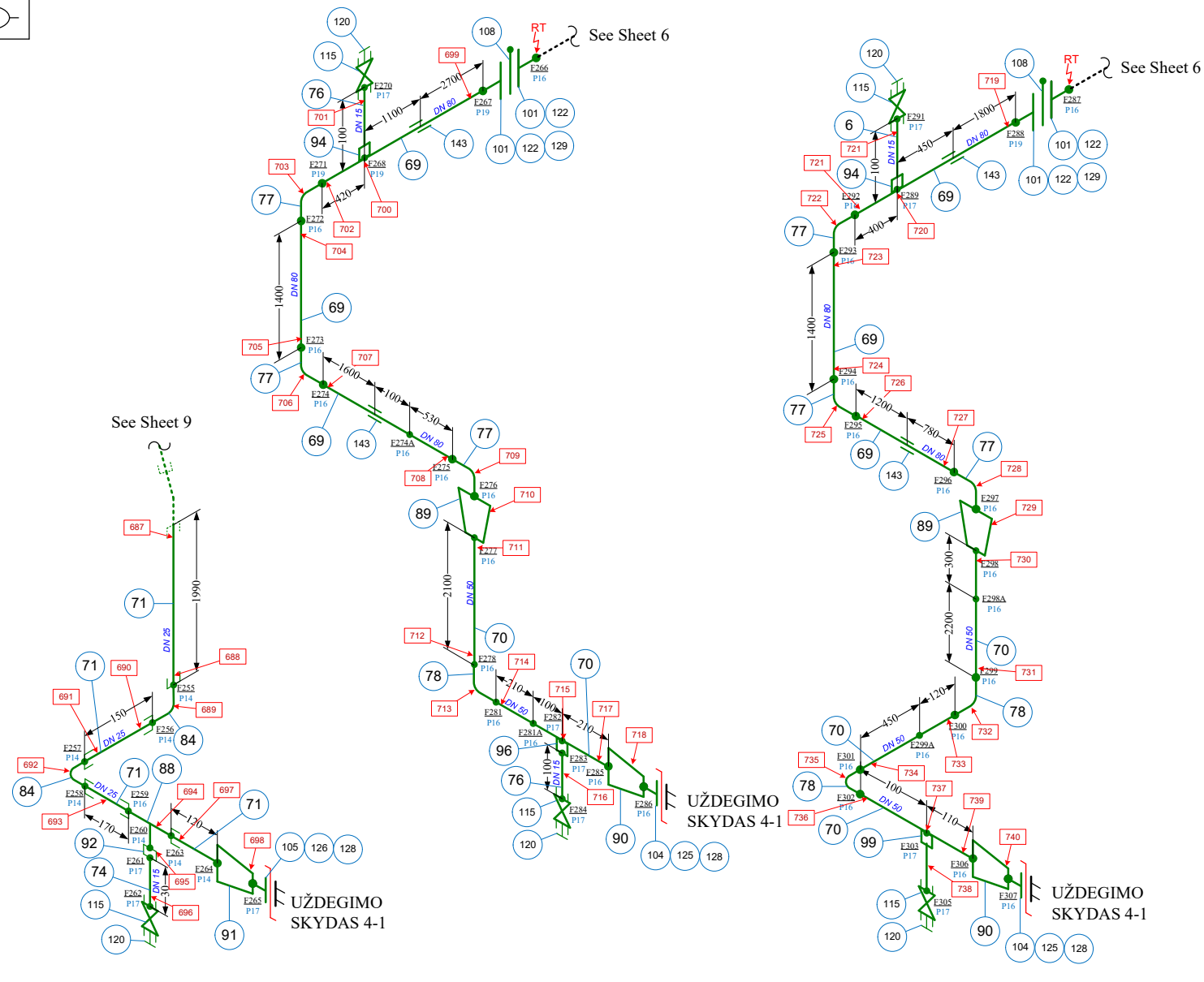
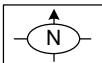


- | | |
|---|--|
|  | Registracijos riba |
|  | Kontrolė |
|  | Suvirinimo siūlė |
| <u>157D</u> | Suvirinimo siūlės numeris |
| P01 | Suvirintojo žymeklis |
|  | Vamzdyno elementų pozicijos numeris |
|  | Vamzdyno elementų storio matavimo taškai |
|  | Rekonstrukcija 2012.12.06 „CKTiS“ |

	Oper. medium	AVD	GOST Category	Ба-II	Parameters	Oper. pressure	bar	4,0	Vamzdynas Nr. :/Pipe line Nr.:/ V.365/2-2	Baras:/ Section:/ GP-2, Įrenginys FÜ	Vamzdynas 365/2-2 į skydines 4-1; 5-1 ir žvakės D-4; D-5	Lapas Page	Lapų Pages
			PED Category	I-II		Design pressure		8,0					
	Test medium	Vanduo	Material	pl20		Test pressure		12,0					
	Codes	RD.38.13.004-86	Insulation	YES		Oper. temp.	°C	35					
	Calc. No.	LST EN 13480-1	PWHT	NO		Design temp.		35					
	-	-	Heating	YES		Test temp.		10÷40					



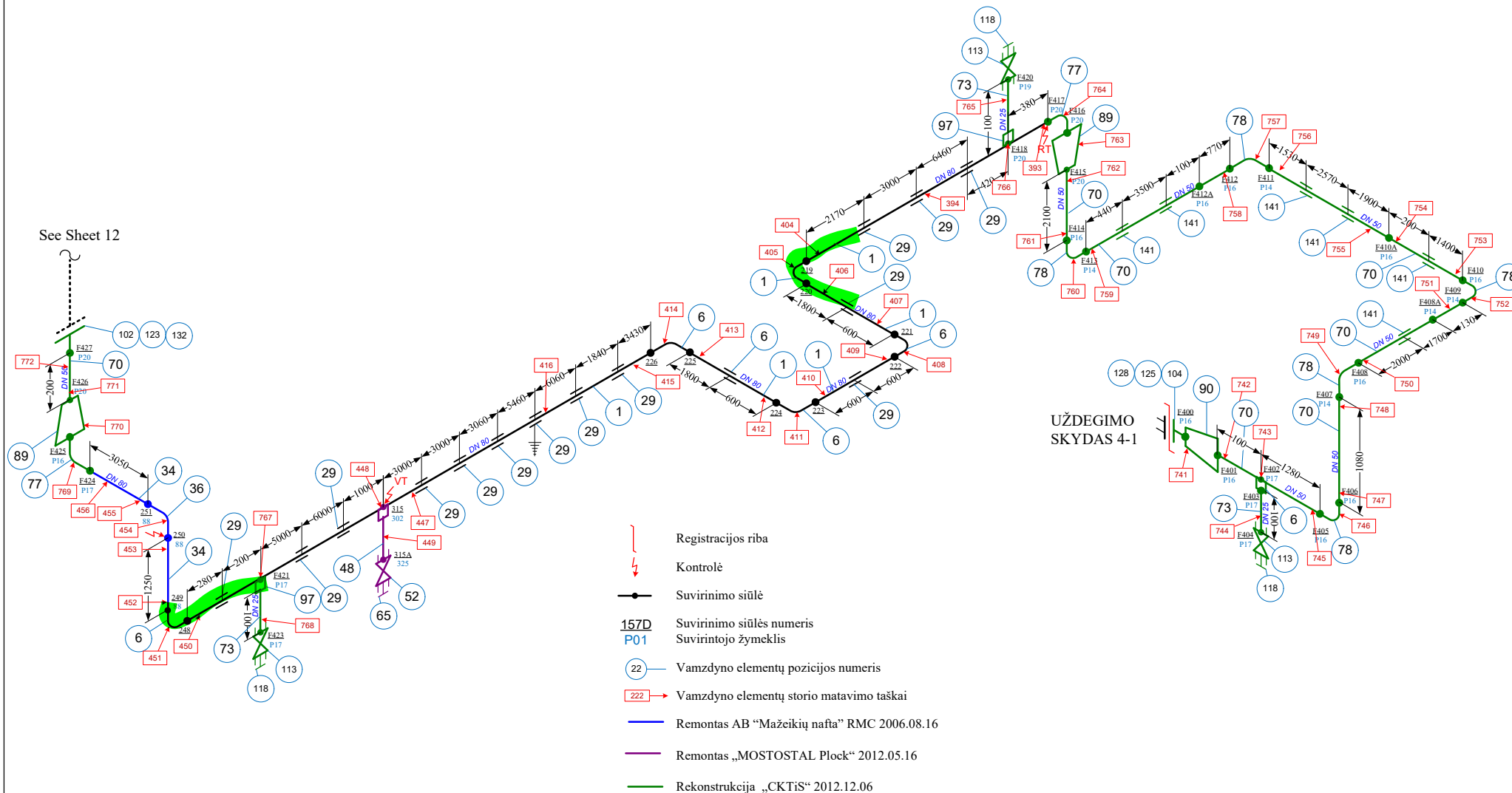
	Oper. medium	AVD	GOST Category	Ba-II	Parameters	Oper. pressure	bar	4,0	Vamzdynas Nr. ./Pipe line Nr.:/ V.365/2-2	Baras./ Section:/ GP-2, Įrenginys FŪ		
			PED Category	1-II		Design pressure		8,0				
						Test pressure		12,0				
	Test medium	Vanduo	Material	p120		°C	Oper. temp.	35	Vamzdynas 365/2-2 į skydines 4-1; 5-1 ir žvakės D-4; D-5	Lapas Page	Lapų Pages	
	Codes	RD.38.13.004-86	Insulation	YES			Design temp.	35				
	Calc. No.	LST EN 13480-1	PWHT	NO			Test temp.	10÷40		9	17	
	-	-	Heating	YES								



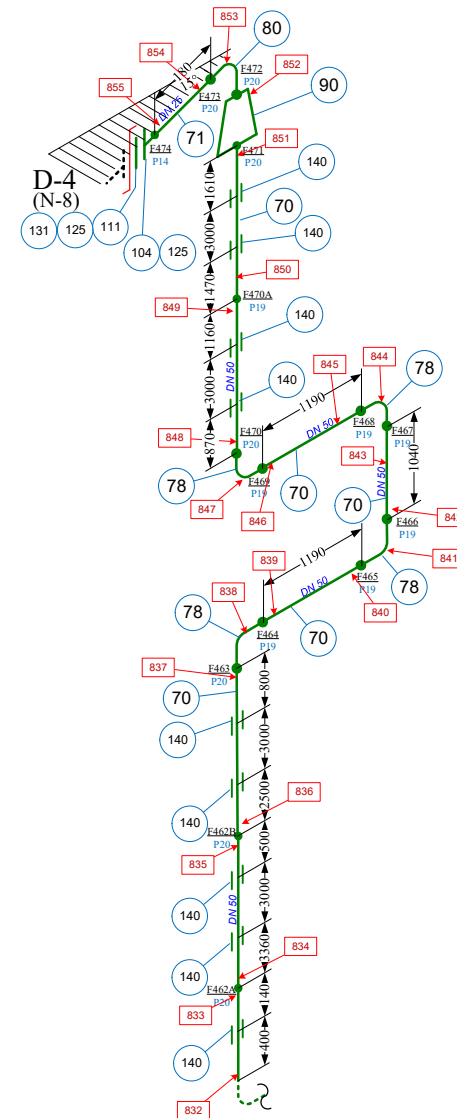
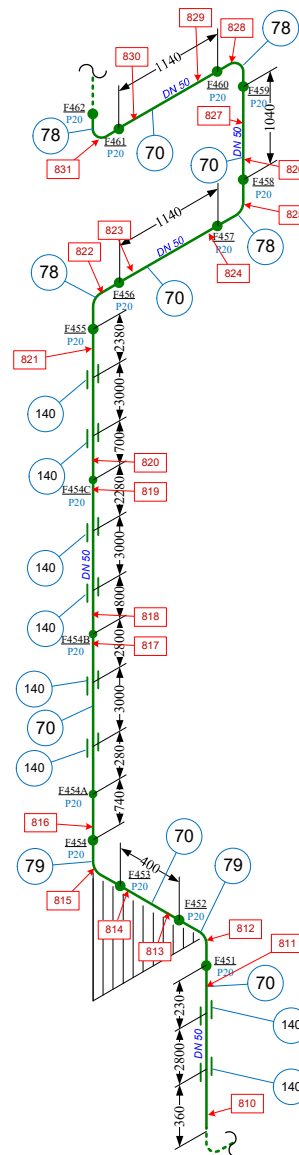
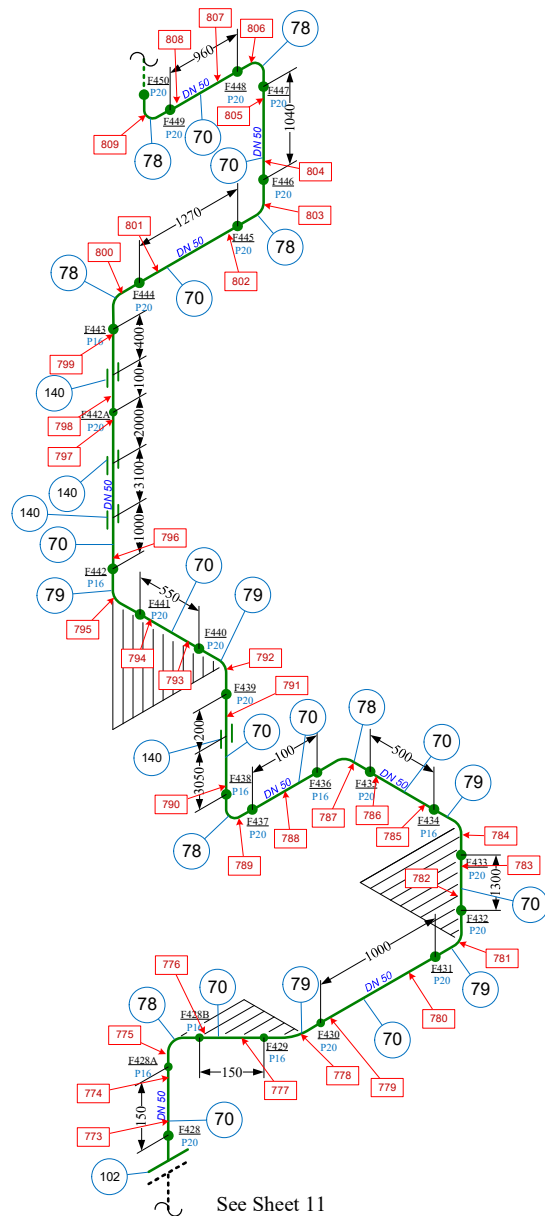
	Oper. medium	AVD	GOST Category	Ba-II	Parameters	Oper. pressure	bar	4,0	Vamzdynas Nr. :/Pipe line Nr.:/ V.365/2-2	Baras:/ Section:/ GP-2, Įrenginys FŪ	
	Test medium	Vanduo	PED Category	I-II		Design pressure		8,0			
	Codes	RD.38.13.004-86	Material	pl20		Test pressure		12,0			
	Calc. No.	LST EN 13480-1	Insulation	YES		Oper. temp.	°C	35	Vamzdynas 365/2-2 į skydines 4-1; 5-1 ir žvakės D-4; D-5	Lapas Page	Lapų Pages
	-	-	PWHT	NO		Design temp.		35			
	-	-	Heating	YES		Test temp.		10÷40			



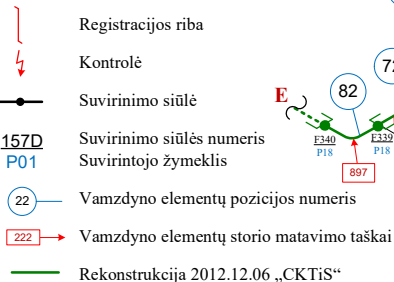
See Sheet 12




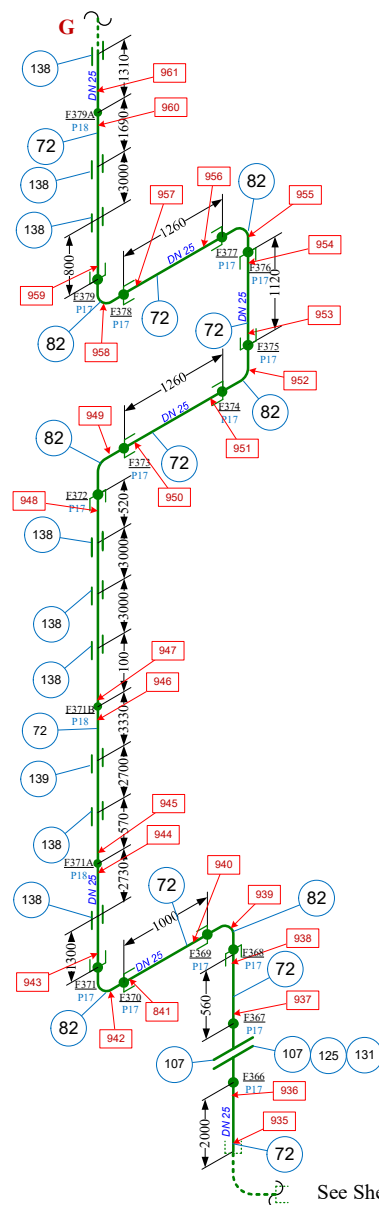
Oper. medium	AVD	GOST Category	Ba-II	Parameters	Oper. pressure	bar	4,0	Vamzdynas Nr. :/Pipe line Nr.:/ V.365/2-2	Baras:/ Section:/ GP-2, Įrenginys FŪ			
		PED Category	1-II		Design pressure		8,0					
Test medium	Vanduo	Material	p120		Test pressure		12,0					
Codes	RD.38.13.004-86	Insulation	YES		Oper. temp.	°C	35	Vamzdynas 365/2-2 į skydines 4-1; 5-1 ir žvakės D-4; D-5			Lapas Page	Lapų Pages
Calc. No.	LST EN 13480-1	PWHT	NO		Design temp.		35					
-	-	Heating	YES		Test temp.		10÷40				11	17



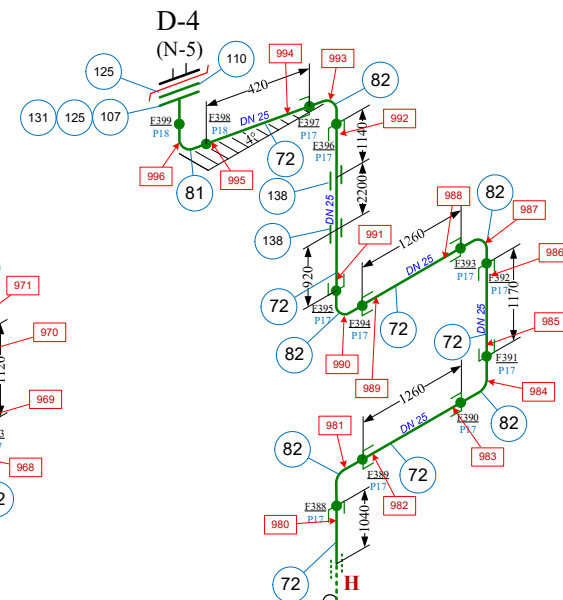
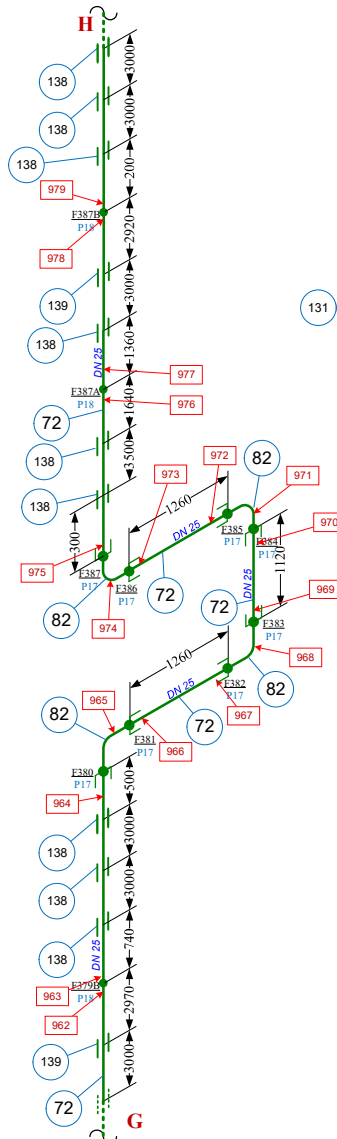
Oper. medium	AVD	GOST Category	Ба-II	Parameters	Oper. pressure	bar	4,0	Vamzdynas Nr. :/Pipe line Nr.:/ V.365/2-2	Baras:/ Section:/ GP-2, Įrenginys FŪ			
		PED Category	1-II		Design pressure		8,0					
Test medium	Vanduo	Material	pl20		Test pressure		12,0					Vamzdynas 365/2-2 į skydines 4-1; 5-1 ir žvakės D-4; D-5
Codes	RD.38.13.004-86	Insulation	YES		Oper. temp.	°C	35	Page	Pages			
Calc. No.	LST EN 13480-1	PWHT	NO		Design temp.		35	12	17			
-	-	Heating	YES		Test temp.		10÷40					



	Oper. medium	AVD	GOST Category	Ба-II	Parameters	Oper. pressure	bar	4,0	Vamzdynas Nr. :/Pipe line Nr.:/ V.365/2-2	Baras:/ Section:/ GP-2, Įrenginys FŪ		
			PED Category	I-II		Design pressure		8,0				
	Test medium	Vanduo	Material	pl20		Test pressure		12,0				
	Codes	RD.38.13.004-86	Insulation	YES		Oper. temp.	°C	35	Vamzdynas 365/2-2 į skydines 4-1; 5-1 ir žvakės D-4; D-5	Lapas Page	Lapų Pages	
	Calc. No.	LST EN 13480-1	PWHT	NO		Design temp.		35				
	-	-	Heating	YES		Test temp.		10÷40				



See Sheet 13

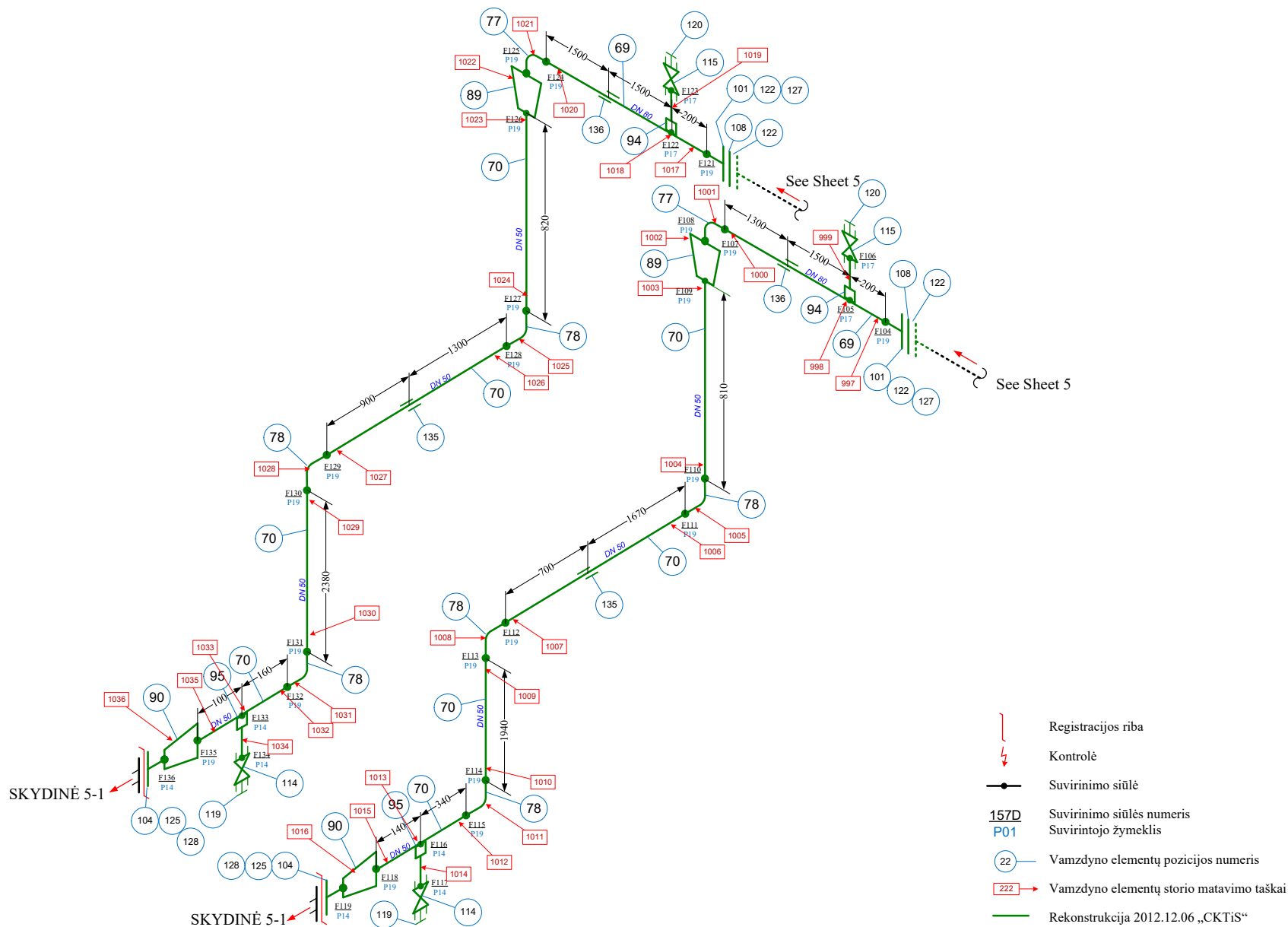



Oper. medium	AVD	GOST Category	Ба-II
Test medium	Vanduo	PED Category	1-II
Codes	RD.38.13.004-86	Material	pl20
Calc. No.	LST EN 13480-1	Insulation	YES
		PWHT	NO
		Heating	YES

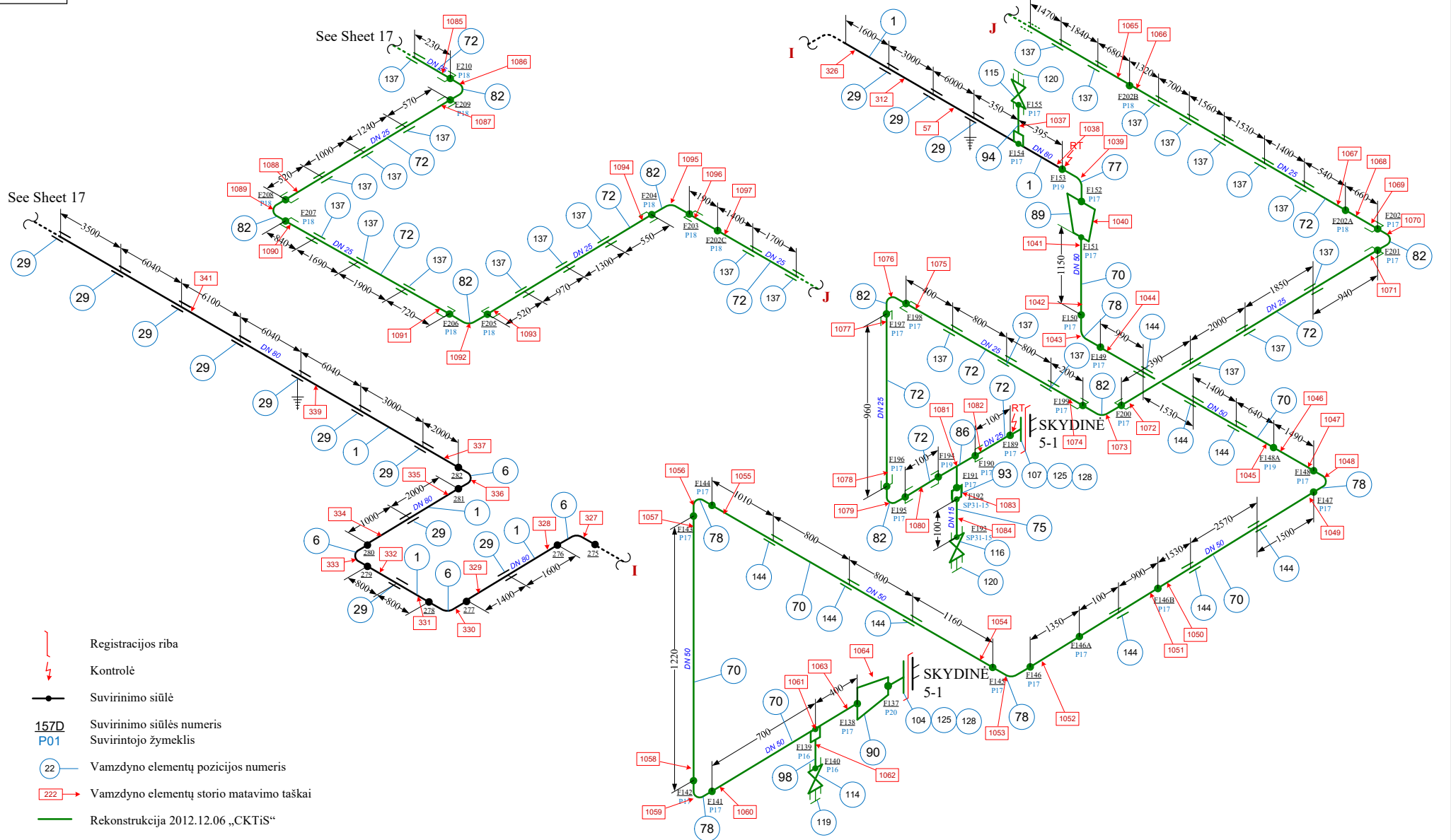
Oper. pressure	4,0
Design pressure	8,0
Test pressure	12,0
Oper. temp.	35
Design temp.	35
Test temp.	10÷40

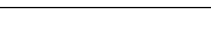
Vamzdynas Nr. :/Pipe line Nr.:/	Baras:/ Section:/
V.365/2-2	GP-2, Įrenginys FŪ
Vamzdynas 365/2-2 į skydines 4-1; 5-1	
ir žvakės D-4; D-5	

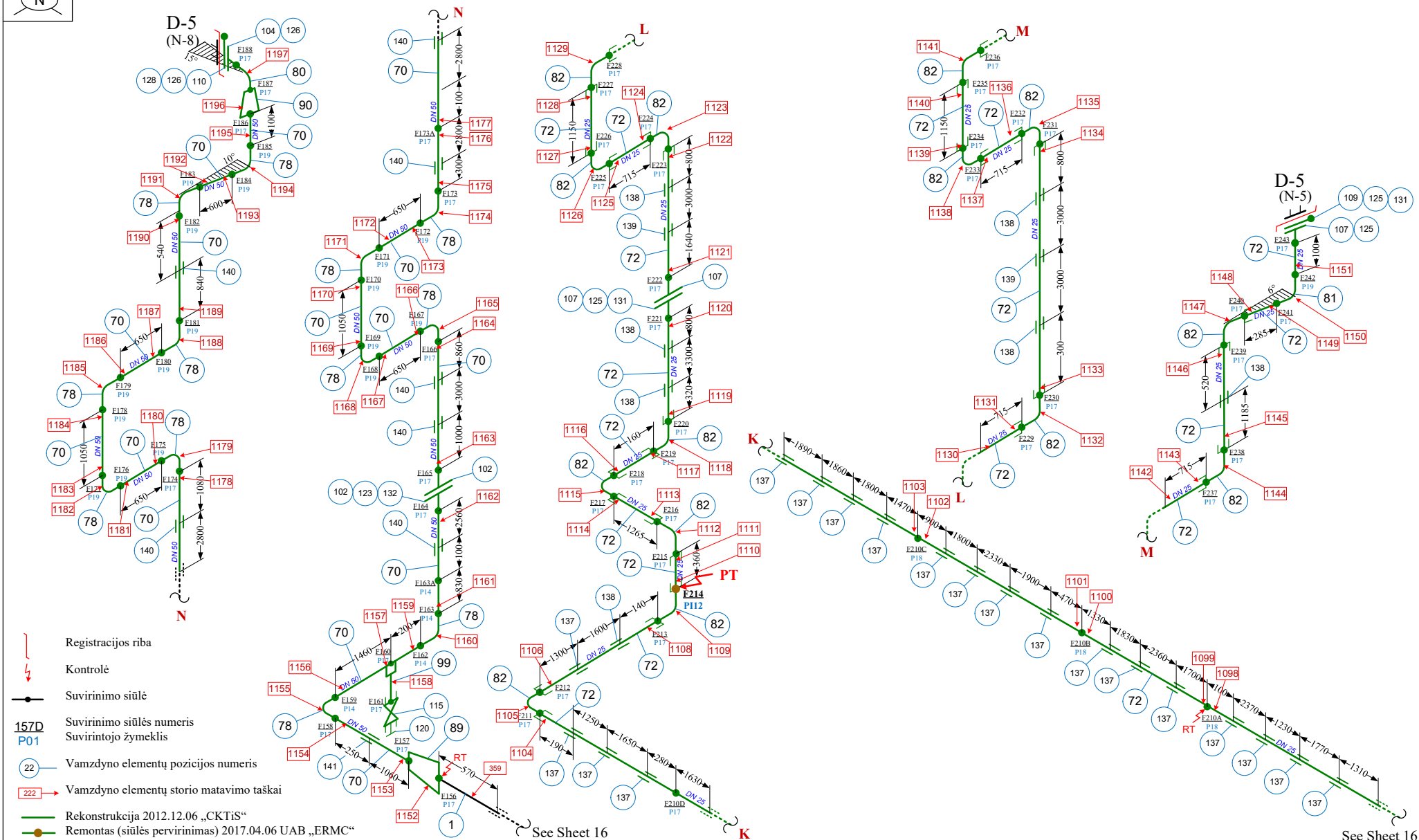
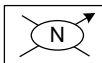
Lapas	Lapų
Page	Pages
14	17



	Oper. medium	AVD	GOST Category	Ba-II	Parameters	Oper. pressure	bar	4,0	Vamzdynas Nr. :/Pipe line Nr.:/ V.365/2-2	Baras:/ Section:/ GP-2, Įrenginys FŪ		
			PED Category	1-I		Design pressure		8,0				
	Test medium	Vanduo	Material	pl20		Test pressure		12,0				
	Codes	RD.38.13.004-86	Insulation	YES		Oper. temp.	°C	35	Vamzdynas 365/2-2 į skydines 4-1; 5-1 ir žvakės D-4; D-5	Lapas	Lapų	
	Calc. No.	LST EN 13480-1	PWHT	NO		Design temp.		35		Page	Pages	
	-	-	Heating	YES		Test temp.		10÷40		15	17	



	Oper. medium	AVD	GOST Category	Ba-II	Parameters	Oper. pressure	bar	4,0	Vamzdynas Nr. ./Pipe line Nr.:/ V.365/2-2	Baras./ Section./ GP-2, Įrenginys FŪ	Vamzdynas 365/2-2 į skydines 4-1; 5-1 ir žvakės D-4; D-5	Lapas Page	Lapų Pages
			PED Category	1-I		Design pressure		8,0					
	Test medium	Vanduo	Material	p120		Test pressure		12,0					
	Codes	RD.38.13.004-86	Insulation	YES		Oper. temp.	°C	35					
	Calc. No.	LST EN 13480-1	PWHT	NO		Design temp.		35					
	-	-	Heating	YES		Test temp.		10÷40					



See Sheet 16

See Sheet 16



Oper. medium	AVD	GOST Category	Ba-II	Parameters	Oper. pressure	bar	4,0	Vamzdynas Nr. :/Pipe line Nr.:/ V.365/2-2	Baras:/ Section:/ GP-2, Įrenginys FŪ		
		PED Category	1-II		Design pressure		8,0				
Test medium	Vanduo	Material	p120		Test pressure	°C	12,0	Vamzdynas 365/2-2 į skydines 4-1; 5-1 ir žvakės D-4; D-5	Lapas	Lapų	
Codes	RD.38.13.004-86	Insulation	YES		Oper. temp.		35		Page	Pages	
Calc. No.	LST EN 13480-1	PWHT	NO		Design temp.		35		17	17	
-	-	Heating	YES		Test temp.		10÷40				